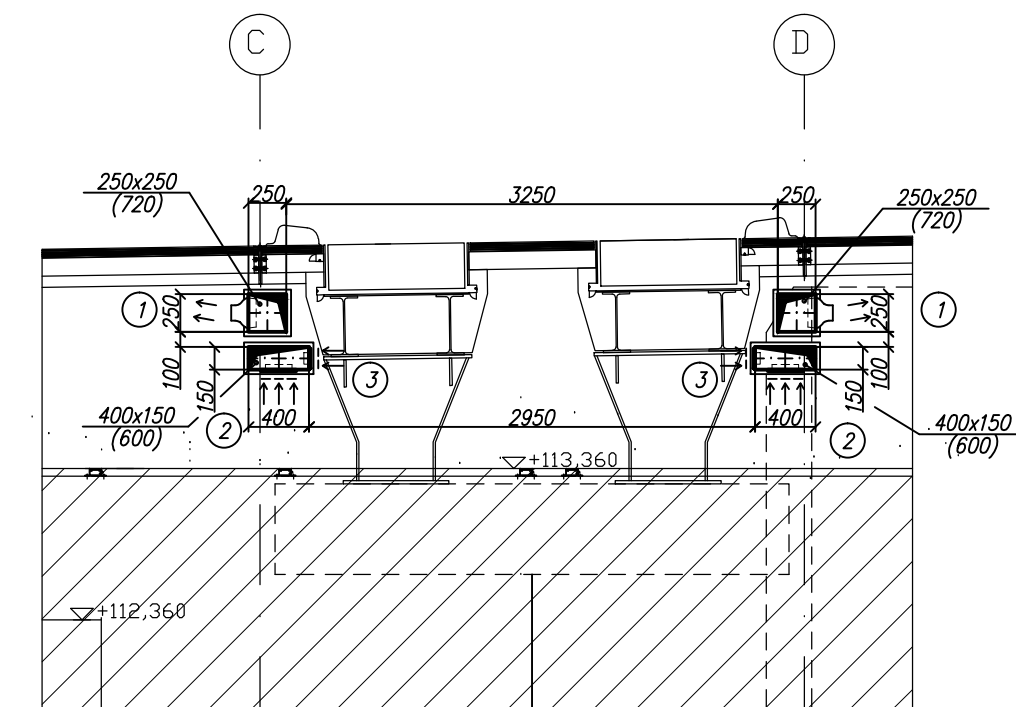
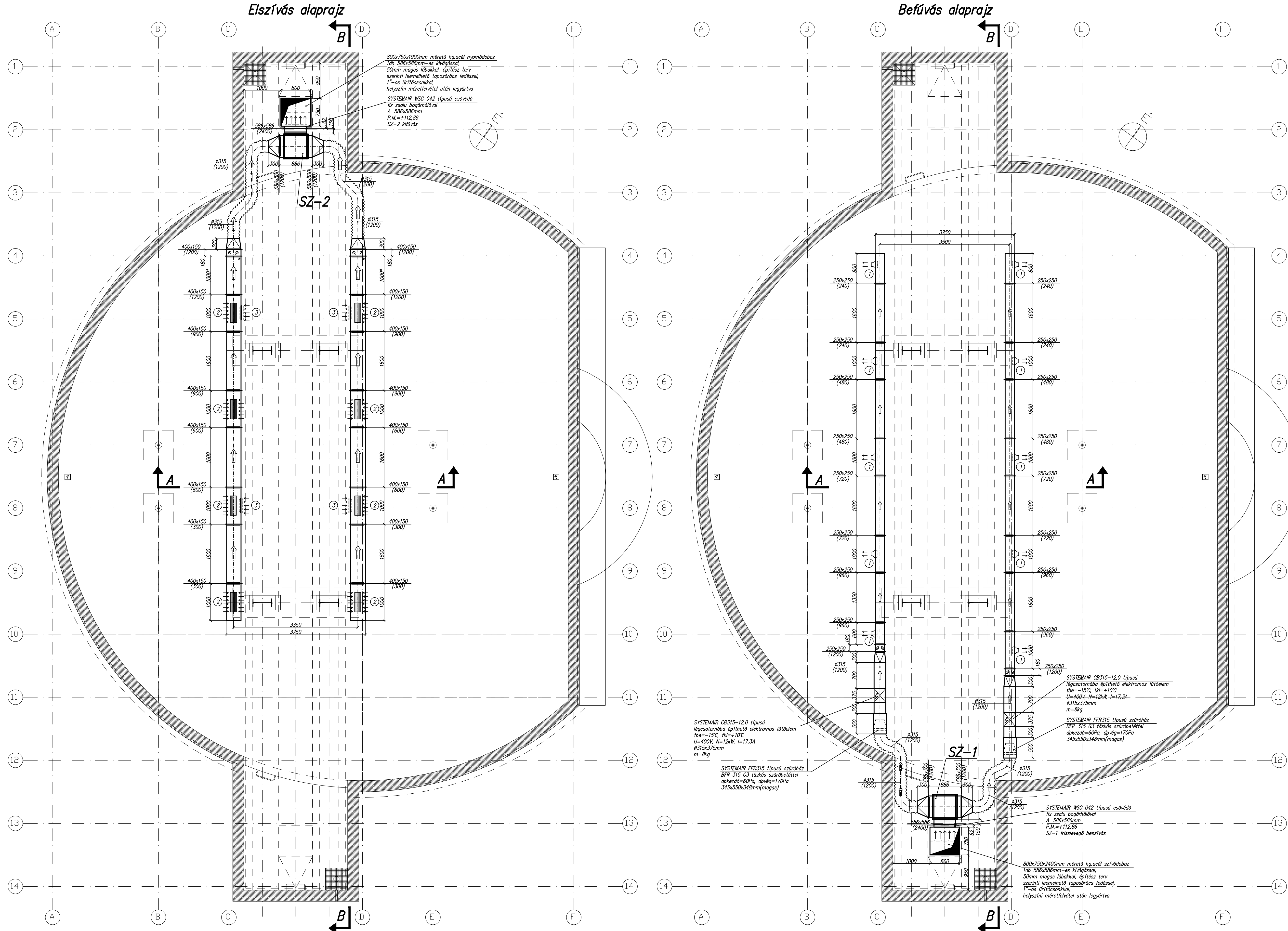
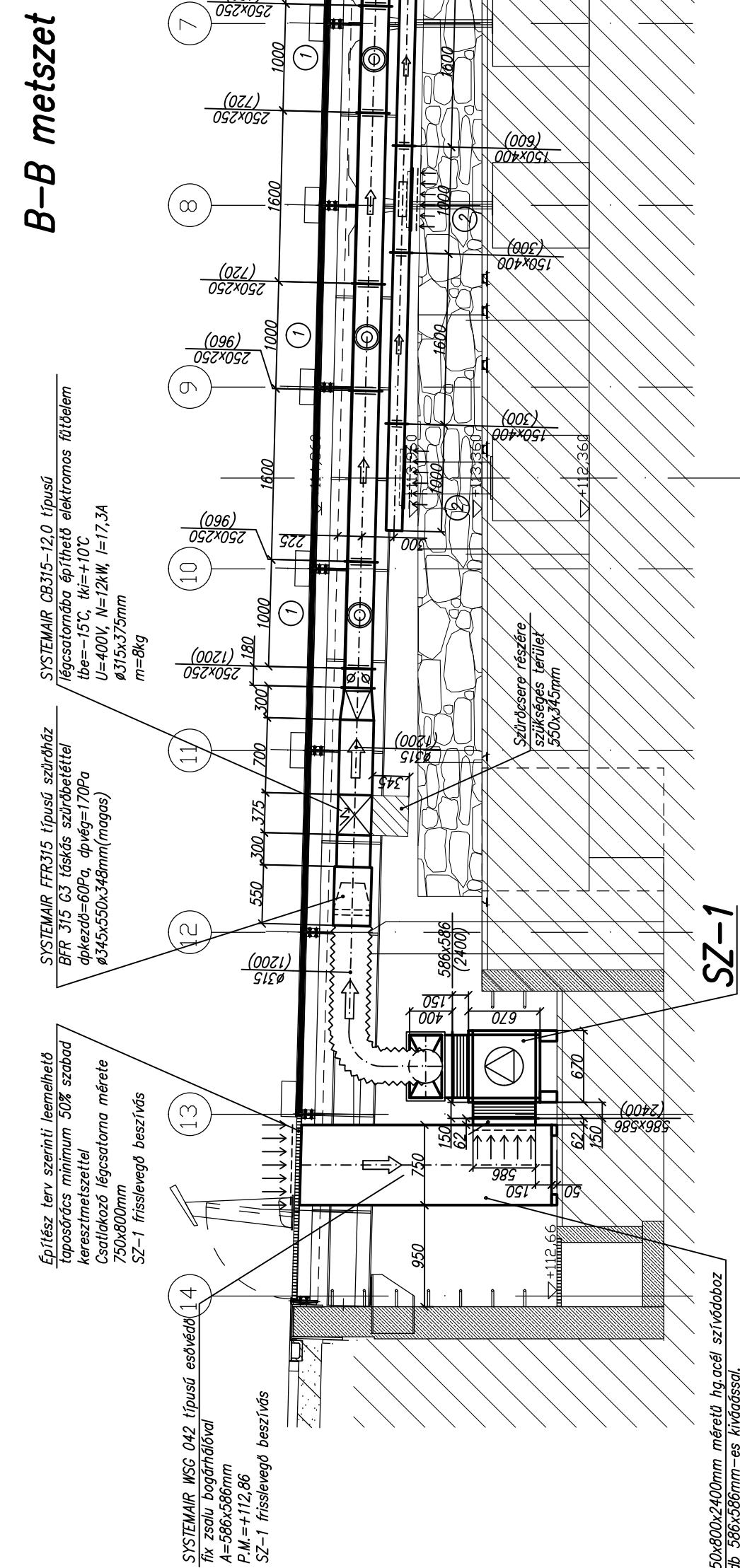
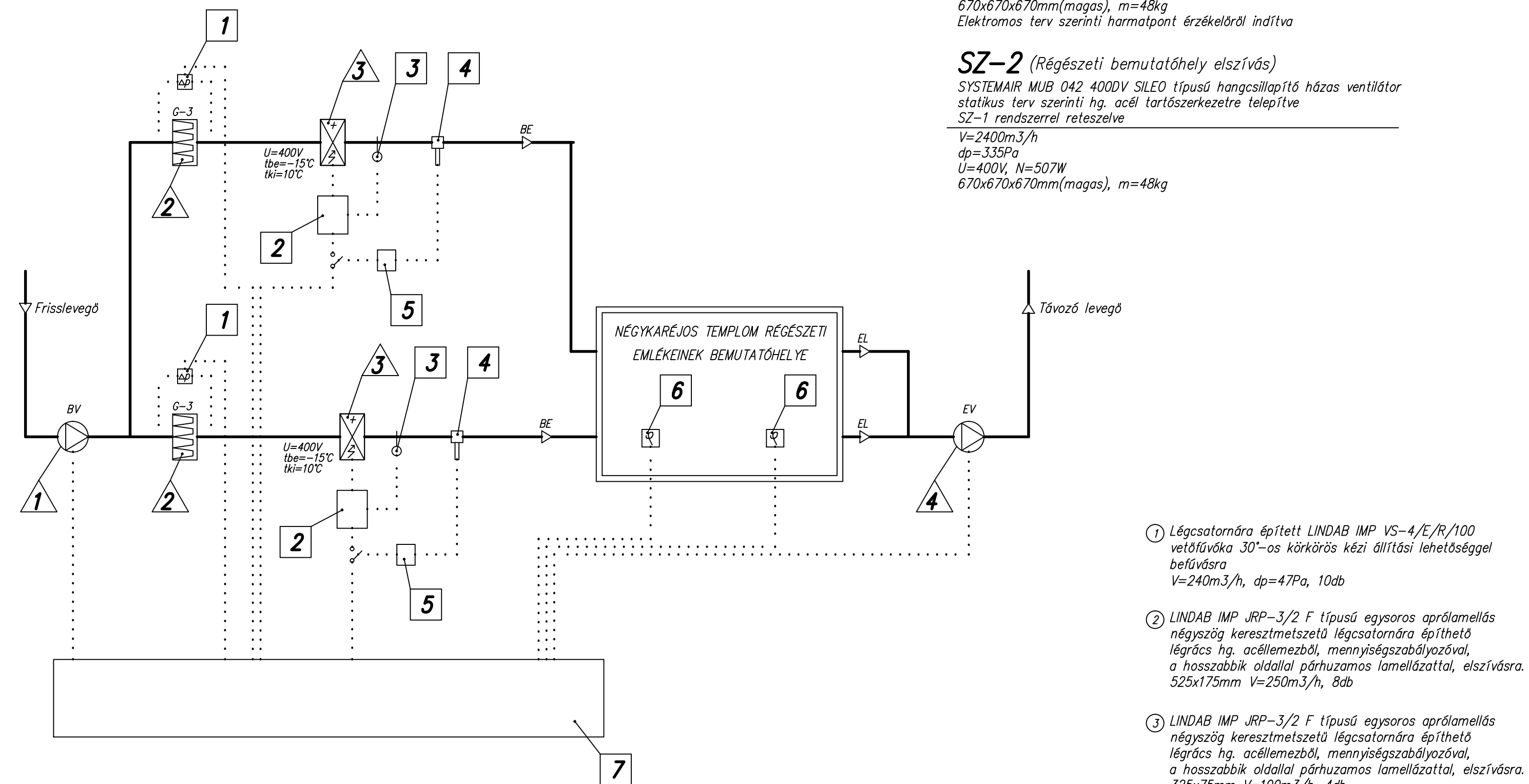


B-B metszet



Szellőzés kapcsolási séma



7	"S2-1" és "S2-2" komplett erős- és gyejendramű szekrény	Elektromos tervek szerint	1
6	Harmatpont érzékelő a bemutatóhely üvegfüfödém belső oldalára szerelve	Elektromos tervek szerint	2
5	Mágneskapcsoló, a nyomáskapcsoló jelére az elektromos fűtőelemet indítja	Elektromos tervek szerint	2
4	SYSTEMAIR DTV500 nyomáskapcsoló (áramtérő)	SYSTEMAIR	2
3	SYSTEMAIR TG-K330 hőmérsékletérzékelő (0°C...+30°C)	SYSTEMAIR	2
2	SYSTEMAIR TTC2000 fűtési teljesítmény szabályozó, elektromos kapcsolószekrényben elhelyezve U=400V, 160x94x207mm Megengedett környezeti hőmérséklet 0...40°C	SYSTEMAIR	2
1	SYSTEMAIR DTV500 nyomáskapcsoló (szűrőfelülyelet)	SYSTEMAIR	2
JEL	MEGNEVEZÉS	GYÁRTÓ	db

4	"SZ-2" Régezzeti bemutatóhelyi elsősívs SYSTEMAIR MUB 042 4000V SILEO típusú hangcsillapító házaz ventilátor Vel=2400m3/h, qp=33Pa, U=400V, N=507W, "SZ-1" rendszerrel relszelvez
3	SYSTEMAIR CB315-12.0 típusú légtisztítóba építhetes elektromos fűtőelem tbe=-15°C, ki+10°C, U=400V, N=12kW, I=17,3A, 3x15x375mm, m=8kg, 2db
2	SYSTEMAIR FFR315 típusú szűrőház BFR 315 G tiskás szűrőbetéttel qokezo=60Pa, dpveg=170Pa, 345x550x348mm(magass), 2db
1	"SZ-1" Régezzeti bemutatóhelyi frisslevegő befűtés SYSTEMAIR MUB 042 4000V SILEO típusú hangcsillapító házaz ventilátor Vel=2400m3/h, qp=33Pa, U=400V, N=507W
JEL	BERENDEZÉSI TÁRGY

MEGJEGYZÉS:

- A ventilátor berendezések rezgésmentes hanglójával kapcsolattal rögzítendő.
- Légszatóra anyaga: horganyzott acél.
- Légszatórának függesztése HILTI felérlelési technikával történik.
- Csillaggal jelölt laza karimás idomok a helyszínen mérethez vágnak.
- Vetőfúvókák, elszívó rácsok LINDAB IMP gyártmányok.
- A szellőztető rendszernek szerelése csak a többi szakgép írt ismeretében és egyidejű figyelembevételével történhet.
- A felszámolók beépítésének szerelés közbeni tisztántartásáról gondoskodni szükséges.
- A szívó- és a nyomódoboz beépítés szempontjából a szívó- és nyomódoboz alján elhelyezett ürítőcsatlakozón keresztül a tervezett csapadékok kerül bevezetésre.
- Minden berendezés típusától függően, a befűtendő berendezést a gyártói előírásoknak megfelelően kell beépíteni, ha kell ennek megfelelő kiegészítő elemekkel.

JELMAGYARÁZAT:

Westerform csőszakasz

Spiko csőszakasz:

Laza karimás csőszakasz.

Légcsatorna méret (mm):

S7-1 (Régészeti bemutatóhely frisslevegő befűtés)

SYSTEMAIR MUB 042 400DV SILEO típusú hangeszűrő házas ventilátor
statikus terv szerinti hg. acél tartószerkezetre telepítve

$V=2400\text{m}^3/\text{h}$
 $dp=335\text{Pa}$
 $U=400\text{V}$, $N=507\text{W}$
 $670\text{x}670\text{x}670\text{mm}$ (magas), $m=48\text{kg}$
Elektromos terv szerinti hármatpont érzékelőről indítva

S7-2 (Régészeti bemutatóhely elszívás)

SYSTEMAIR MUB Q42 400DV SILEO típusú hangcsillapító házas ventilátor
statikus terv szerinti hg. acél tartószerkezetre telepítve
SZ-1 rendszerrel reszelve

$V=2400\text{m}^3/\text{h}$
 $dp=335\text{Pa}$
 $U=400\text{V}$, $N=507\text{W}$
 $670\text{x}670\text{x}670\text{mm}$ (magas), $m=48\text{kg}$

05			
04			
03			
02			
01			
DATUM	JAVÍTOTTÁ	ELLENŐRZTE	VÁLTOZTAKOSOK

ÉRTESÍTVÉNYSZÖVEG:

"NÉGYPÁRÉJÓŠ" TEMPLOM RÉGÉSZE TI EMLÉKEINEK BEMUTATÁSÁ

cím: 8000 Székesehéhvár, Szent II. János Pá pápa tér, HRSZ.: 358/1

címtípus: Székesehéhvár Megyei Jogú Város Polgármesteri Hivatala

címjegyzésszám: 8000 Székesehéhvár, Városház tér 1.

PROJEKT STÚDIO 2 Bt.

H - 1126BUDAPEST, KISS JÁNOS ALTBARNAGY U 9

TEL: +225-30-52 FAX: 201-28-10

cím: Mészáros Géza Reményi

címjegyzésszám: C I R A N C S Y A N D R Á S

címjegyzésszám: HEGEDŰS ATTILA

RÁDIÓ ELŐRENYI SZ: MUNKAIKIS/SZEKESHEHVAR(VOTTEL)/SZELL./SZELL.-alaps.dwg

ALÁÍRÁS:

ALÁÍRÁS:

RÁDIÓ TERVLEŐS
1,32x0,504+0,78m*

RÁZJENÉY:

SZELLŐZÉS ALAPRAJZ, METSZETEK ÉS KAPCSOLÁSI SÉMA

TÉRFYZAT:	LÉPTÉK:	DÁTUM:	RÁZJENÉY:
KIVITELI	M 1:50	2017.04.	GSZ-1